

Transparentes Lärmschutzsystem Typ T7

mit Aluminiumrahmen, reflektierend



Luftschalldämmung

DIN EN ISO 140-3: R_w

DIN EN 1793-2: DL_R

DIN EN 1793-6: DL_{SI}

33.0 dB

30.0-33.0 dB

39.0 dB

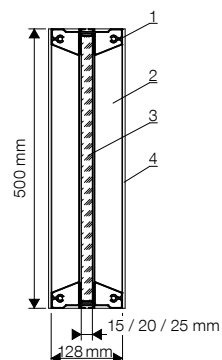
TECHNISCHE DATEN

L =	m =	m =
(h = 1000 mm)	(t = 15 mm)	(t = 20 mm)
Standardlängen		
1.95	48.25	59.07
2.45	59.35	73.29
2.95	70.69	87.52
3.95	93.36	115.96
4.95	116.02	144.41
Ø ≈	26.48 (kg/m²)	32.05 (kg/m²)

Sonderlängen/-höhen möglich

Auslegung und Bemessung nach ZTV-LSW 22

Standardeinbau in Pfosten der HE_Reihe 160 - 240



1 Horizontalprofil

2 Vertikalprofil

3 Acrylglasplatte (Transparent)

4 EPDM-Dichtung