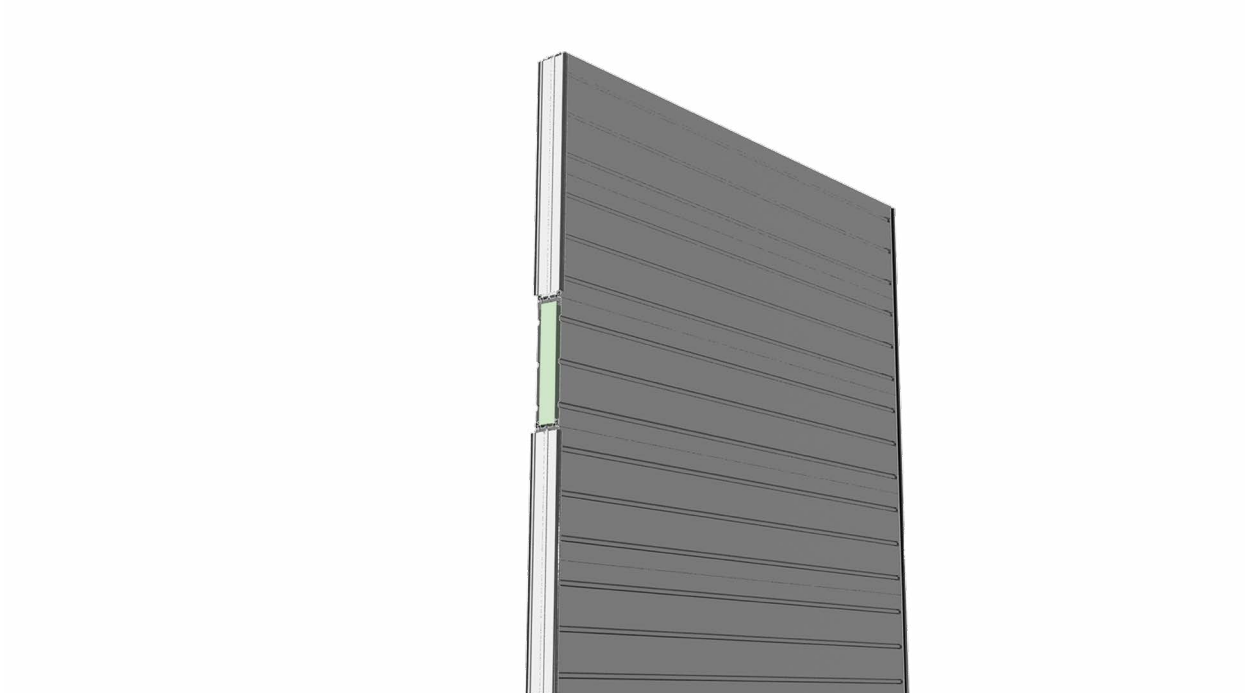


# Großflächenelement Typ A3-r

**Schallschutzelement aus Aluminium**  
reflektierend, Blend- und Sichtschutz



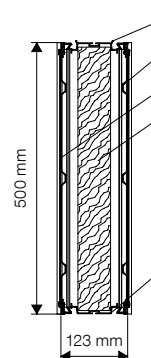
## Luftschalldämmung

DIN EN ISO 140-3: $R_w$	<b>30.0 dB</b>
DIN EN 1793-2: $DL_R$	<b>25.0 dB</b>
DIN EN 1793-6: $DL_{SI}$	<b>37.8 dB</b>

## TECHNISCHE DATEN

<b>L = (mm)</b>	<b>Elementhöhe</b>			
Standardlängen	1.00 m	1.50 m	2.00 m	2.50 m
1.96	<b>32.14</b>	<b>48.21</b>	<b>62.28</b>	<b>80.35</b>
2.46	<b>39.84</b>	<b>59.76</b>	<b>79.68</b>	<b>99.60</b>
2.96	<b>47.54</b>	<b>71.31</b>	<b>95.08</b>	<b>118.85</b>
3.96	<b>62.94</b>	<b>94.41</b>	<b>125.88</b>	<b>157.35</b>
4.96	<b>78.34</b>	<b>117.51</b>	<b>156.68</b>	<b>195.85</b>
5.96	<b>93.76</b>	<b>140.64</b>	<b>187.52</b>	<b>234.40</b>
	<b>(kg)</b>	<b>(kg)</b>	<b>(kg)</b>	<b>(kg)</b>

Sonderlängen/-höhen möglich



Auslegung und Bemessung nach ZTV-LSW 22

Standardeinbau in Pfosten der HE\_Reihe 160 - 300

Nachweis der mechanischen Eigenschaften gemäß LGA – Typenstatik

- 1 Oberes Strangpressprofil
- 2 Seitenblech, ungelocht
- 3 Seitenblech, ungelocht
- 4 Mineralwolle
- 5 Unteres Strangpressprofil